

Prévalence de Spina Bifida

Critères d'inclusion

- Enfants/fœtus nés vivants ou non après 22 SA ;
- Interruptions Médicales de Grossesse (IMG), quel qu'en soit le terme, pour lesquels un diagnostic anténatal ou postnatal de spina bifida a été porté :
 - Spina bifida code CIM 10 : Q05 : de Q05.0 à Q05.9
 - Spina bifida code IEG : CCAL

Données 2006-2014 pour les départements de surveillance de REMERA

Tableau 1 Répartition des cas de spina bifida par année de naissance dans les départements de surveillance de Remera

Année de naissance	IMG	MFIU	Vivant	Total	Nombre de naissances*	Prévalence pour 10 000 naissances	IC à 95%
2006	38	2	7	47	47871	9,82	[7,38-13,05]
2007	30	1	7	38	57744	6,58	[4,80-9,03]
2008	25	0	6	31	58853	5,27	[3,71-7,48]
2009	35	0	2	37	59069	6,26	[4,54-8,63]
2010	33	0	2	35	60083	5,83	[4,19-8,10]
2011	29	1	9	39	59161	6,59	[4,82-9,01]
2012	24	1	14	39	64096	6,08	[4,45-8,32]
2013	26	0	4	30	58297	5,15	[3,61-7,35]
2014	36	0	6	42	59093	7,11	[5,26-9,61]
Total	276	5	57	338	524267	6,45	[5,80-7,17]

*Nombre de naissances : données INSEE, nombre de naissance (naissances vivantes et enfants nés sans vie) par lieu de naissance (Ain, Isère, Loire et Rhône).

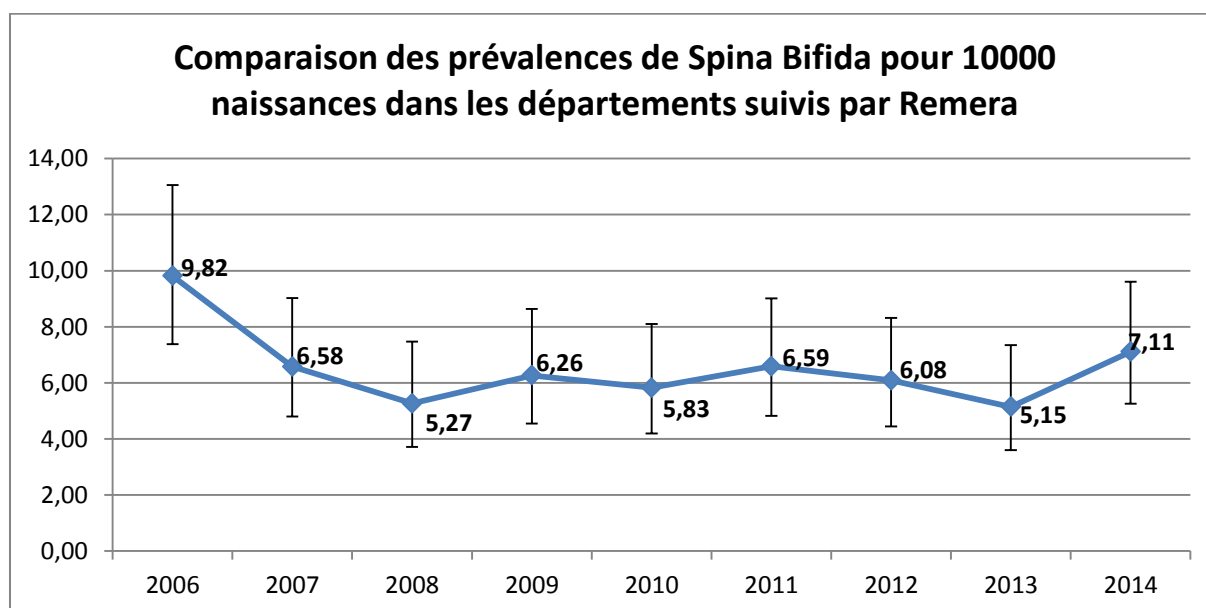


Figure 1 Comparaison des prévalences de Spina Bifida dans les départements suivis par REMERA

Données REMERA 1990-2014 pour le département du Rhône uniquement

Les données ont été extraites en mai 2016.

444 cas de spina bifida ont été retrouvés dans le Rhône entre les années 1990 et 2014. Ils se répartissent ainsi :

Tableau 1 : Répartition des cas de spina bifida par année de naissance et issue de grossesse

Année de naissance	IMG	MFIU	Vivant	Total	Nombre de naissances*	Prévalence (pour 10 000 naissances)	IC à 95%
1990	7	0	5	12	22633	5,3	[3,03-9,27]
1991	7	0	6	13	22938	5,67	[3,31-9,69]
1992	11	1	2	14	22397	6,25	[3,72-10,49]
1993	12	0	3	15	21364	7,02	[4,26-11,58]
1994	8	0	7	15	21710	6,91	[4,19-11,40]
1995	13	0	5	18	22326	8,06	[5,10-12,74]
1996	13	0	5	18	23104	7,79	[4,93-12,31]
1997	13	0	4	17	22376	7,6	[4,74-12,16]
1998	5	0	4	9	22675	3,97	[2,09-7,54]
1999	12	0	2	14	22104	6,33	[3,77-10,63]
2000	7	0	1	8	23148	3,46	[1,75-6,82]
2001	11	0	1	12	23150	5,18	[2,97-9,06]
2002	14	0	3	17	23453	7,25	[4,53-11,61]
2003	13	0	3	16	23566	6,79	[4,18-11,03]
2004	12	0	6	18	24021	7,49	[4,74-11,84]
2005	14	1	5	20	24438	8,18	[5,30-12,64]
2006	26	2	7	35	27987	12,51	[8,99-17,39]
2007	16	0	2	18	27455	6,56	[4,15-10,36]
2008	16	0	4	20	28250	7,08	[4,58-10,93]
2009	21	0	2	23	28477	8,08	[5,38-12,12]
2010	17	0	2	19	29098	6,53	[4,18-10,20]
2011	19	1	6	26	28929	8,99	[6,13-13,17]
2012	12	0	10	22	29428	7,48	[4,94-11,32]
2013	19	0	2	21	29111	7,21	[4,72-11,03]
2014	20	0	4	24	30108	7,97	[5,36-11,86]
Total	338	5	101	444	624246	7,11	[6,48-7,81]

*Nombre de naissances : données INSEE, nombre de naissance (naissances vivantes et enfants nés sans vie) par lieu de naissance (Rhône).

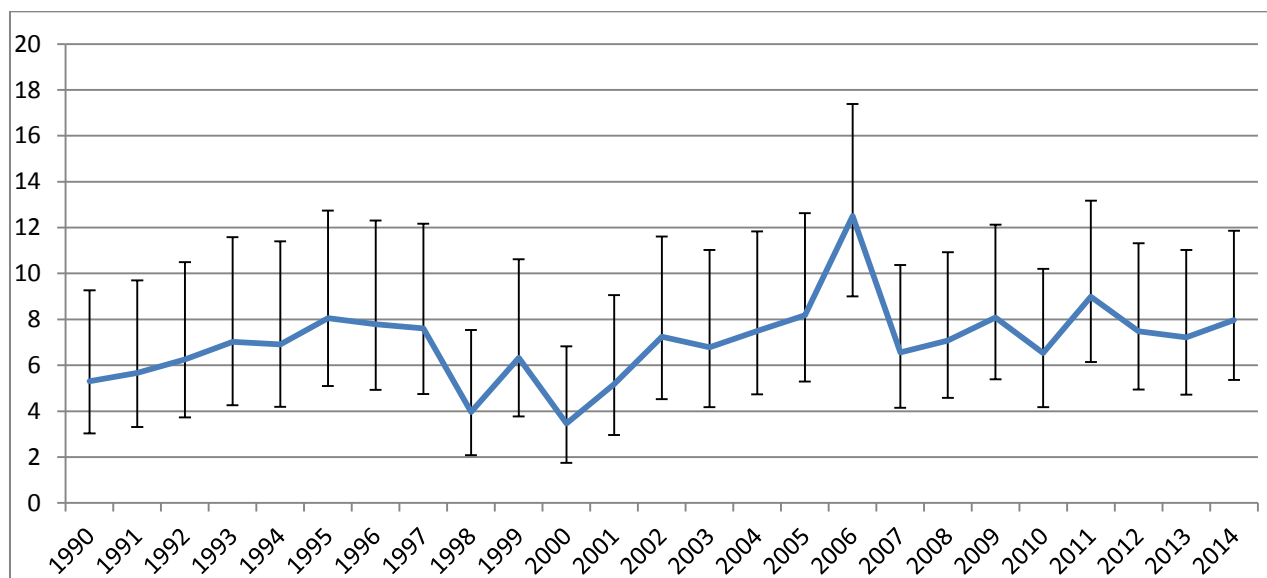


Figure 1 : Evolution de la prévalence (pour 10 000 naissances) de spina bifida dans le Rhône entre 1990 et 2014